

Pure Freude
an Wasser

GROHE
W

GROHE BLUE PROFESSIONAL

GROHE RED

GROHE BLUE & GROHE RED
**SISTEMI PER IL
TRATTAMENTO DELL'ACQUA**

LA SOLUZIONE IDEALE PER UFFICI E PICCOLE/MEDIE IMPRESE



GROHE BLUE PROFESSIONAL

TUTTI I VANTAGGI IN UN SOLO COLPO D'OCCHIO

Con il sistema di trattamento dell'acqua GROHE Blue la vostra azienda può godere del vantaggio di usufruire di acqua fresca, filtrata, naturale, leggermente frizzante o frizzante direttamente dal rubinetto. Il Water System GROHE Blue trasforma la comune acqua corrente miscelata in acqua fresca, filtrata e deliziosa, ogni volta che lo desiderate, 24 ore al giorno, 7 giorni a settimana.

GUSTO E BENESSERE

I filtri GROHE rimuovono le impurità per dare all'acqua un gusto puro e fresco, preservandone i preziosi minerali e le proprietà organolettiche da cui dipende la nostra salute.

PRATICITÀ LOGISTICA SENZA COSTI DI CONSEGNA E SMALTIMENTO

GROHE Blue elimina il fastidio dell'acquisto, del trasporto e dello stoccaggio di acqua in bottiglia, oltre ad un risparmio sulla spesa annuale per il consumo d'acqua sempre più ingente di anno in anno.

INCENTIVAZIONE PER I DIPENDENTI

L'accesso gratuito e illimitato ad acqua, fresca, filtrata, frizzante e deliziosa ha un impatto positivo sulla motivazione e sulla salute dei dipendenti, aumentandone la produttività. La preparazione rapida e semplice di bevande fredde e calde, garantisce più tempo per lo svolgimento delle mansioni quotidiane.

SOSTENIBILITÀ

GROHE Blue è più rispettoso per l'ambiente, riducendo le emissioni di CO2 con meno sprechi di risorse legate agli imballaggi, allo smaltimento e alla produzione dell'acqua in bottiglia.

GROHE BLUE PROFESSIONAL

TRASFORMATE IL VOSTRO UFFICIO IN UNA ZONA "BOTTLE FREE"

L'esclusivo sistema per il trattamento dell'acqua GROHE Blue eroga acqua fresca, filtrata, naturale, leggermente frizzante o frizzante direttamente dal rubinetto della cucina dell'ufficio. Combina l'aspetto moderno di un miscelatore di design con un filtro ad alte prestazioni e con un refrigeratore – ma può anche essere usato come un normale rubinetto da cucina.



1 RUBINETTO 2IN1

con canali di erogazione separati per acqua corrente miscelata e acqua filtrata, bocca di erogazione ruotabile di 150°. Disponibile con mousseur estraibile

2 PULSANTE

con indicatore LED per acqua naturale, leggermente frizzante e frizzante

3 REFRIGERATORE

per erogazione di acqua refrigerata e frizzante con display a colori integrato e connessione WLAN

4 FILTRO AD ALTE PRESTAZIONI

selezionabile in diverse tipologie e capacità

5 BOMBOLA DI CO2

per fornire fino a circa 350 l.* di acqua frizzante. Disponibile nel formato da 425 g o da 2 Kg.

* Valore variabile in funzione della durezza e della temperatura di ingresso dell'acqua.



Canali di erogazione separati per acqua corrente miscelata e acqua filtrata.

Bocca di erogazione girevole, con angolo di rotazione di 150°

Mousseur igienico con doppia uscita

Rotazione della leva in avanti con superficie zigrinata per una migliore presa

Cartuccia con tecnologia GROHE SilkMove per la normale acqua del rubinetto



NATURALE, LEGGERMENTE FRIZZANTE & FRIZZANTE ACQUA DAL GUSTO PURO

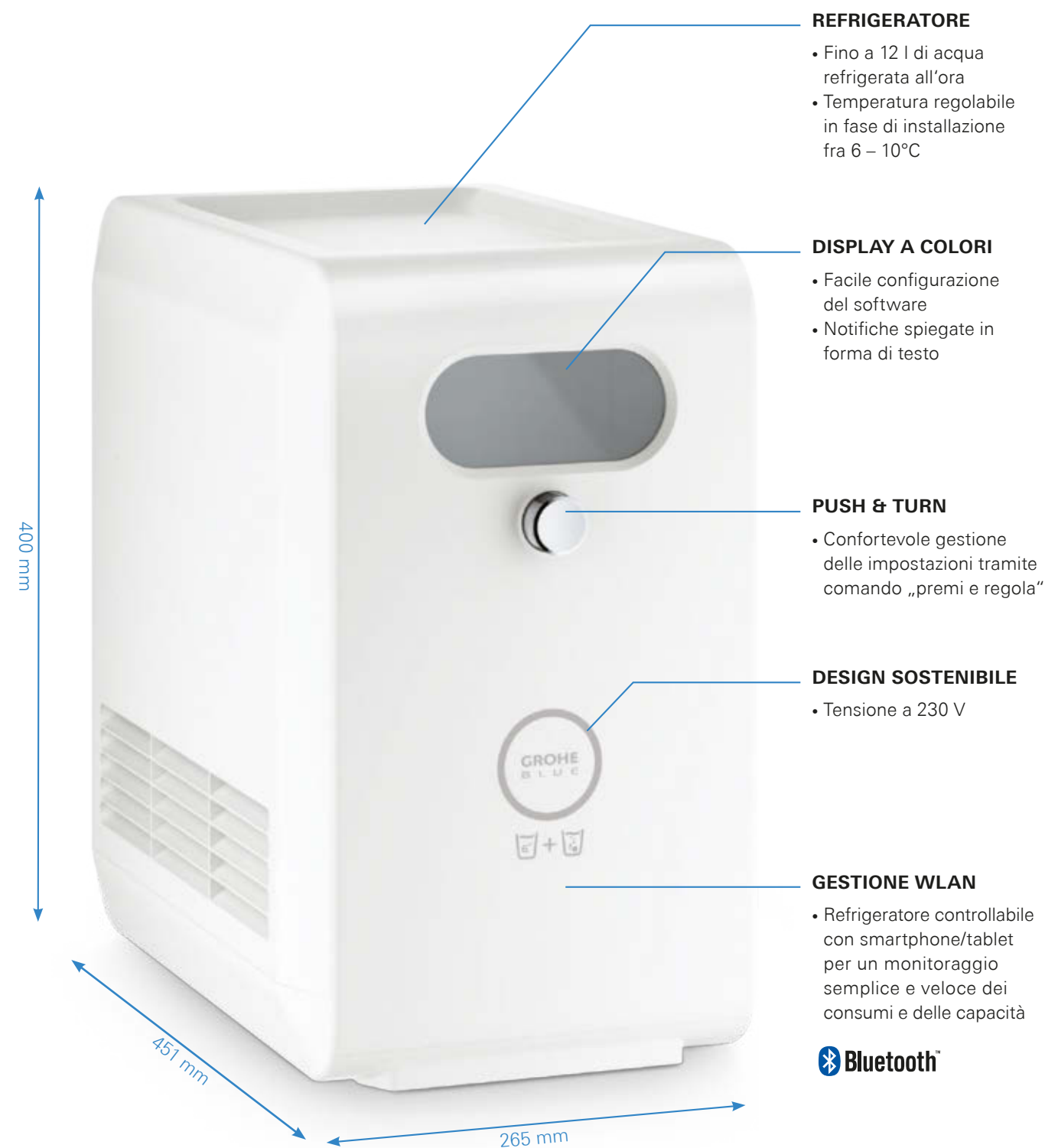
Il dolce scorrere dell'acqua naturale. Se preferite l'acqua fredda e naturale, non c'è niente di più semplice: basta premere il pulsante in alto. L'indicatore LED si illuminerà di blu e il vostro bicchiere si riempirà di pura freschezza.

Acqua frizzante, animata da bolle vivaci. È questa la vostra idea di paradiso? Premete il pulsante in basso per il massimo della frizzantezza – l'indicatore LED si illuminerà di verde.

Frizzante – ma non troppo? Meglio leggermente frizzante? Eccovi serviti. Premete entrambi i pulsanti in successione – l'indicatore LED si illuminerà di turchese – per ottenere un flusso d'acqua finemente perlato.

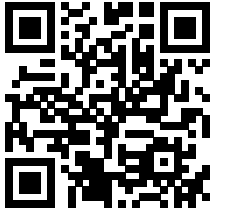


IL CUORE INTELLIGENTE DI GROHE BLUE PROFESSORIAL



PIÙ SCELTA PER UNA GARANZIA DI PURO GUSTO

Per ulteriori informazioni sulle
diverse tipologie di filtro, visita:
shop.grohe.com



Abbiamo sviluppato il sistema GROHE Blue in collaborazione con BWT, società leader in Europa nella filtrazione dell'acqua, per creare un sistema di trattamento idrico in grado di assicurare un'esperienza di freschezza e qualità inarrivabile. I nostri filtri ad alte prestazioni si basano su un processo di filtrazione articolato in cinque fasi per rimuovere anche le particelle più fini dall'acqua del rubinetto, senza intaccare tutti i minerali essenziali che hanno un effetto positivo sulla salute.



- + GUSTO
- CLORO

FILTRO AI CARBONI ATTIVI	
Codice prodotto:	40 547 001
Capacità @ 9° KH:	3000 l
Altezza:	234 mm
Diametro:	88 mm

FILTRO AI CARBONI ATTIVI

Se vivete in una zona dove l'acqua è dolce oppure avete installato un addolcitore, il filtro ai carboni attivi è quello che fa per voi. Migliora il gusto, ma non influisce sulla durezza dell'acqua.



- + GUSTO
- + MAGNESIO
- METALLI PESANTI
- CLORO
- CALCARE

FILTRO MAGNESIUM+	
Codice prodotto:	40 691 001
Capacità @ 15° KH:	400 l
Altezza:	315 mm
Diametro:	88 mm

FILTRO MAGNESIUM+

Magnesio e vitalità vanno di pari passo. Con il filtro Magnesium+, potrete integrare nella vostra dieta questo prezioso minerale. 2 l di acqua erogata da GROHE Blue contengono la stessa quantità di magnesio di 4 mele – fino a 35 gr per litro. Il magnesio inoltre esalta il sapore dell'acqua.



- + GUSTO
- METALLI PESANTI
- CLORO
- CALCARE

FILTRO TAGLIA M	
Codice prodotto:	40 430 001
Capacità @ 20° KH:	1500 l
Altezza:	315 mm
Diametro:	88 mm

FILTRO TAGLIA M&L

I filtri taglia M & L si basano su un processo di filtrazione articolato in cinque fasi per rimuovere anche le particelle più fini dall'acqua del rubinetto, senza intaccare tutti i minerali essenziali che hanno un effetto positivo sulla salute. Il filtro svolge anche un'altra funzione essenziale: riducendo il calcare garantisce che il refrigeratore possa funzionare perfettamente nel corso della sua lunga vita.



- + GUSTO
- METALLI PESANTI
- CLORO
- CALCARE

FILTRO TAGLIA L	
Codice prodotto:	40 412 001
Capacità @ 20° KH:	2500 l
Altezza:	350 mm
Diametro:	103 mm

IL MODO PIÙ SEMPLICE PER AVERE BOLLE PERFETTE

Combinando il filtro con la fornitura di CO2, potete godervi il beneficio di assaporare tre diversi tipi di acqua: naturale, leggermente frizzante e frizzante. Mentre la bombola di CO2 da 2 Kg fornisce fino a circa **350 l.* di acqua frizzante**, la bombola di CO2 da 425 g ne fornisce fino a circa 60 l.*



BOMBOLA DI CO2 DA 2 KG

Codice prodotto:	116 661
Contenuto:	1 pz.
Capacità:	fino a circa 350 l.* di acqua frizzante
Altezza:	470 mm
Diametro:	120 mm

BOMBOLA DI CO2 DA 425 GR.

Codice prodotto:	40 422 000
Contenuto:	4 pezzi (confezionato in 1 unità)
Capacità:	fino a circa 60 l.* di acqua frizzante
Altezza:	358 mm
Diametro:	60 mm

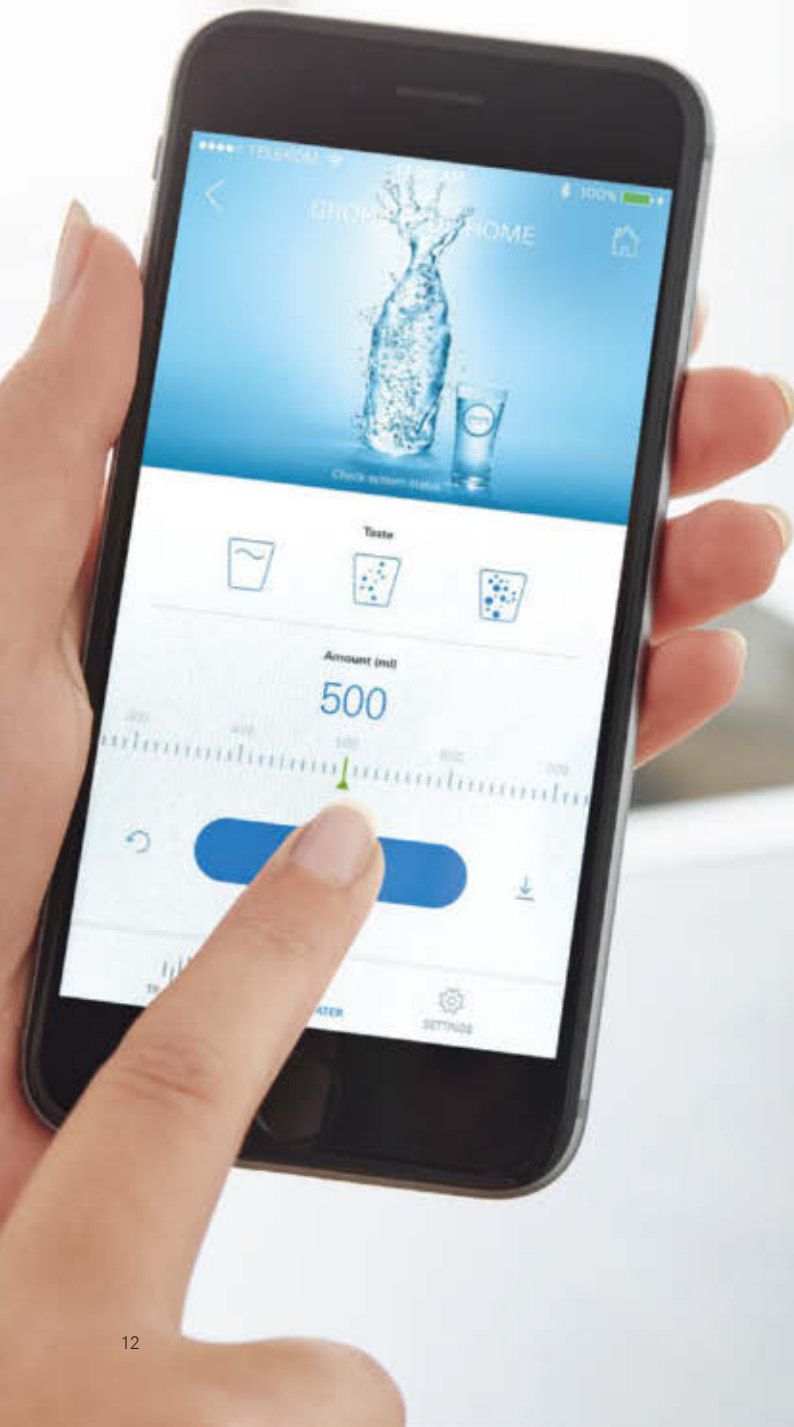
+ ADATTATORE PER BOMBOLA DI CO2 DA 425 GR.

Codice prodotto:	40 962 000
------------------	------------

*Valore variabile in funzione della durezza e della temperatura di ingresso dell'acqua.

TUTTO SOTTO CONTROLLO CON LA CONNESSIONE WLAN

Controllate i vostri sistemi GROHE Blue tramite l'app per smartphone per una comodità totale. L'app GROHE Ondus non solo vi informa quando il filtro o la bombola di CO2 devono essere sostituiti, ma può automaticamente provvedere a riordinarli per voi. Usatela per versare acqua e monitorarne il consumo tramite la vostra app di fitness personale.



GROHE ONDUS APP

L'app GROHE Ondus vi consente di integrare GROHE Professional nella vostra rete WLAN e quindi di attivare ulteriori vantaggi del sistema. L'app permette di monitorare la capacità residua di filtro e bombola di CO2, nonché di provvedere direttamente al riordino quando sono in fase di esaurimento. Anche l'impostazione del software del refrigeratore può essere facilmente fatta o regolata tramite l'app. In caso di malfunzionamento, verrete direttamente informati da notifiche push e riceverete istruzioni per la risoluzione dei problemi.



Requisiti
Apple: iPhone con versione iOS 9.0 o superiori Android: smart phone con versione Android 4.3 I dispositivi mobili e la App GROHE Ondus non sono inclusi nella fornitura e possono essere acquistati in negozi autorizzati o scaricati su iTunes o Google Play store. Il marchio e il logo Bluetooth® sono marchi registrati di proprietà di Bluetooth SIG, Inc. e qualsiasi utilizzo di tali marchi da parte di Grohe AG è autorizzato con licenza. Altri marchi e nomi commerciali sono di proprietà dei rispettivi titolari. Apple, il logo Apple, iPod, iPod Touch, iPhone e iTunes sono di proprietà esclusiva di Apple Inc, marchio registrato negli USA e altri Paesi. Apple non è responsabile per il funzionamento di questo dispositivo o della sua compatibilità con gli standard di sicurezza e regolatori.

- INTEGRAZIONE DEL REFRIGERATORE ALLA RETE WLAN LOCALE
- CONFIGURAZIONE DEI PARAMETRI SOFTWARE
- RIORDINO AUTOMATICO DEI MATERIALI DI CONSUMO
- NOTIFICHE QUANDO LE CAPACITÀ SONO BASSE

GROHE BLUE PANNELLO DI CONTROLLO

Oltre alla GROHE Ondus app, il pannello di controllo online offre una chiara panoramica di tutti i sistemi GROHE Blue collegati all'app su uno schermo. Grazie a questa funzione, si può sempre tenere monitorato lo stato del sistema GROHE Blue, anche in grandi edifici con molti uffici e si può essere informati in tempo utile quando si rende necessario sostituire un filtro o una bombola di CO2.

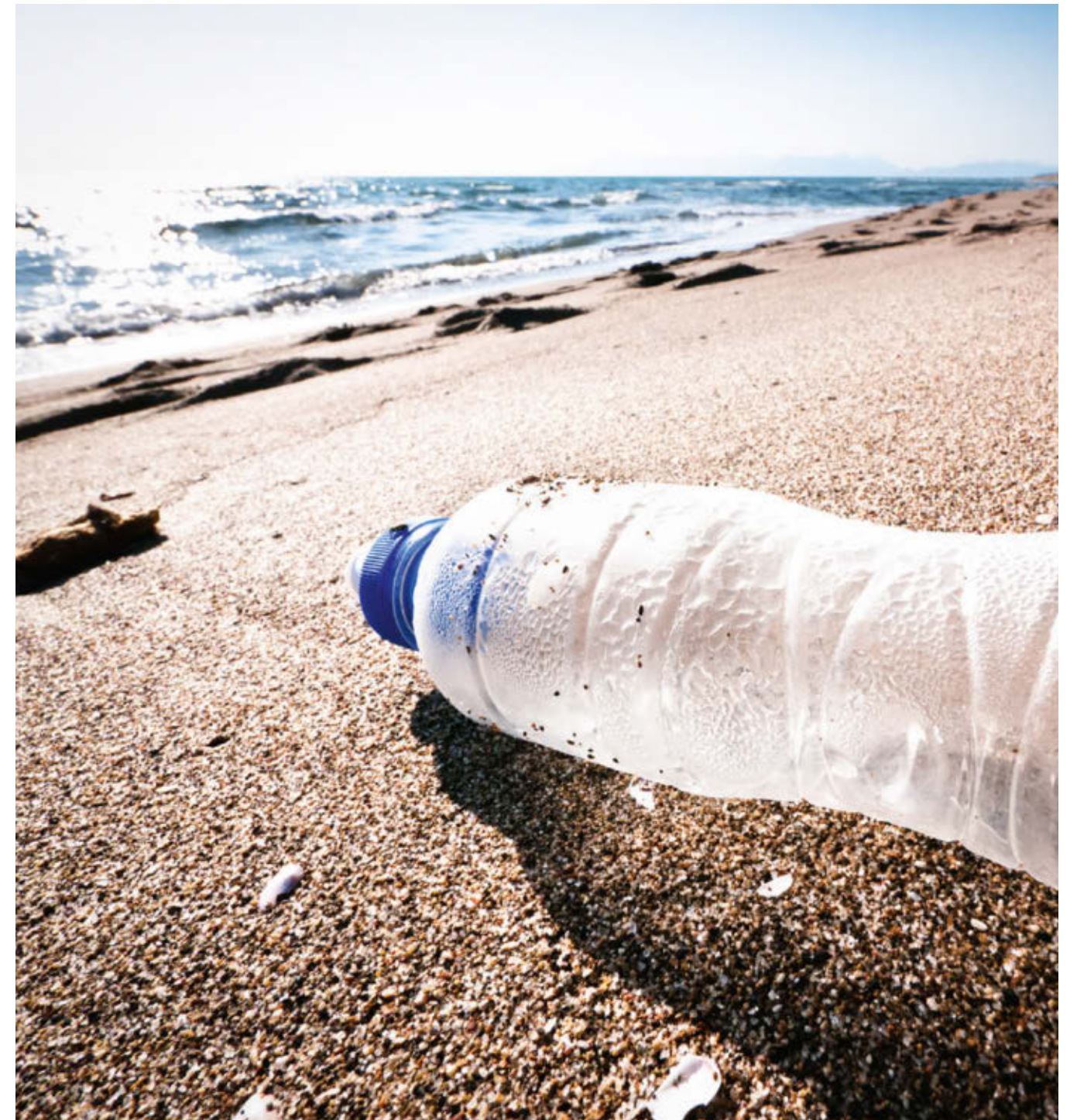
- MONITORAGGIO LIVE DI TUTTI I SISTEMI GROHE BLUE SU UNO SCHERMO, ORDINABILI PER AREA DI INSTALLAZIONE E PER EDIFICIO
- NOTIFICHE PUSH QUANDO LA CAPACITÀ DEL FILTRO O DELLA BOMBOLA CO2 È BASSA
- RIORDINO DEI MATERIALI DI CONSUMO TRAMITE IL WEBSHOP GROHE
- GESTIONE A MAGAZZINO DEI PRODOTTI CONSUMABILI ORDINABILI PER AREA DI INSTALLAZIONE E PER EDIFICIO
- SUPPORTO CON DOMANDE INERENTI AL PRODOTTO



IL MIGLIOR CONTENITORE
PER L'ACQUA: **NESSUN
CONTENITORE**



Siamo responsabili della nostra piccola casa blu: la terra. È doveroso preoccuparsi per l'ambiente tutelando le sue preziose risorse d'acqua. GROHE Blue Home ha un obiettivo: salvare il pianeta un bicchiere alla volta.



UNA BUONA ACQUA HA UN IMPATTO POSITIVO SULLA MOTIVAZIONE E SULLA SALUTE DEI DIPENDENTI, MANTENENDOLI IDRATATI TUTTO IL GIORNO.



GUSTO E BENESSERE

SOSTENIBILITÀ

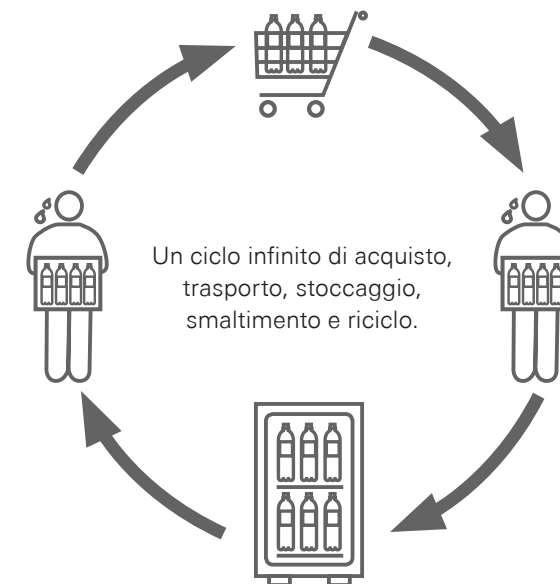
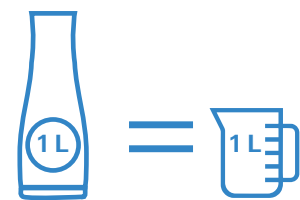
POTREBBE SEMBRARE OVVIO, MA IN UN MONDO CHE STA LENTAMENTE AFFONDANDO IN UNA MARE DI PLASTICA, IL PROBLEMA DELLE BOTTIGLIE STA DIVENTANDO PIÙ CHE MAI URGENTE. NON SOLO, PENSATE CHE PER PRODURRE UN LITRO DI ACQUA IN BOTTIGLIA SONO NECESSARI ALTRI 7 LITRI DI ACQUA, SENZA CONTARE IL CONSUMO DI ENERGIA E LE EMISSIONI DI CO2.

Quantità di acqua necessaria per usufruire di 1 l di acqua in bottiglia.



VERSUS

Con GROHE Blue 1 l è esattamente 1 l.



VERSUS



CONVENIENZA

PRATICITÀ LOGISTICA SENZA COSTI DI CONSEGNA E SMALTIMENTO

NESSUN COSTO PER IL TRASPORTO DI CASSE D'ACQUA

NESSUNA NECESSITÀ DI STOCCAGGIO E DI RAFFREDDAMENTO DELL'ACQUA IN BOTTIGLIA



ASSORTIMENTO GROHE BLUE PROFESSIONAL

OGNI KIT GROHE BLUE PROFESSIONAL CONTIENE:



+ REFRIGERATORE GROHE BLUE PROFESSIONAL



ACCESSORI GROHE BLUE DA ORDINARE SEPARATAMENTE



VISITATE IL NOSTRO SHOP ONLINE GROHE BLUE: <https://shop.grohe.com>

*Si richiede la pulizia periodica del refrigeratore



GROHE **RED**

TUTTI I VANTAGGI IN UN SOLO COLPO D'OCCHIO

GROHE Red eroga 100 °C direttamente dal rubinetto, in modo sicuro e immediato. Risparmiate tempo, spazio ed energia nella cucina del vostro ufficio.

SICUREZZA PRIMA DI TUTTO

La sicurezza è fondamentale. Ecco perché i rubinetti GROHE Red sono dotati della funzione di sicurezza ChildLock che previene al 100% le scottature.

NIENTE PIÙ ATTESE

L'acqua bollente è sempre a portata di mano: non è più necessario attendere che l'acqua arrivi alla temperatura desiderata.

SOSTENIBILITÀ

Eroga esattamente la quantità di acqua calda necessaria, abbattendo i consumi idrici ed energetici.

MENO SPRECHI

Acqua filtrata riscaldata fino a 100 °C senza la necessità di un bollitore aggiuntivo che occupa spazio sul piano di lavoro. GROHE Red non ha bisogno di nulla in aggiunta per donare un gusto straordinario alle vostre bevande.

GROHE RED

L'esclusivo sistema per il trattamento dell'acqua GROHE Red eroga acqua bollente istantanea direttamente dal rubinetto della cucina dell'ufficio. Combina l'aspetto moderno di un miscelatore di design con un filtro ad alte prestazioni e con un boiler in titanio – ma può anche essere usato come un normale rubinetto da cucina.



1 RUBINETTO 2IN1

con canali di erogazione separati per acqua corrente miscelata e acqua filtrata, bocca di erogazione ruotabile di 150°.

2 PULSANTE

con blocco di sicurezza e con indicatore LED per acqua filtrata e bollente in un istante.

3 BOILER IN TITANIO

per erogazione di 5,5 l di acqua bollente istantanea, classe di efficienza energetica A.

4 FILTRO AD ALTE PRESTAZIONI

per una protezione superiore dal calcare e una maggior resistenza del boiler nel tempo.



Bocca ruotabile di 150°

Canali interni separati per acqua miscelata e acqua bollente

Rotazione della leva in avanti con superficie zigrinata per una migliore presa

Cartuccia con tecnologia GROHE SilkMove per l'erogazione dell'acqua miscelata

Pulsanti Touch con sistema di sicurezza ChildLock per l'acqua bollente

FUNZIONAMENTO DEL MISCELATORE

Premete il pulsante ChildLock per 1 secondo per sbloccare la funzione di acqua bollente.

Nel rilasciarlo, la luce a LED si illuminerà di rosso in modo continuativo non appena la funzione ChildLock sarà stata disattivata.

Per fare scorrere l'acqua bollente, tenete premuto il pulsante di attivazione inferiore. Lasciate andare per fermare il flusso.



FUNZIONALITÀ DEL BOILER



DESIGN SOSTENIBILE

- Alimentazione: 230 V AC/50 Hz
- Max. consumo di energia: 2200 W
- Classe di efficienza energetica A
- Modalità "holiday" integrata per un minore consumo di energia durante l'assenza

BOILER IN TITANIO

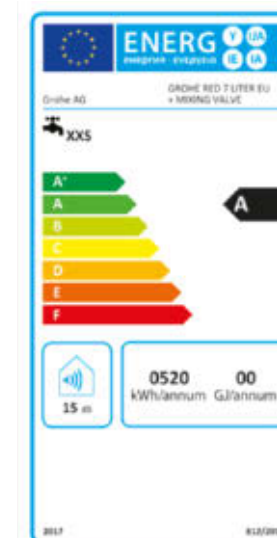
- Eccellente isolamento per bassi costi in modalità stand-by
- Filtro integrato per una lunga durata nel tempo e per una massima protezione al calcare

VALVOLA DI MISCELAZIONE

- Per acqua calda immediata e meno spreco di acqua

CAPIENZA

- Fino a 5,5 litri di acqua bollente istantanea
- Tempo di riscaldamento da 10 °C a 100 °C: circa 30 minuti



Classe di efficienza energetica A quando utilizzato con valvola di miscelazione 40 841 001 per generare acqua calda.

QUANDO SCEGLIETE GROHE RED, SCEGLIETE LA SICUREZZA PRIMA DI TUTTO. GROHE RED DISPONE DI UN BLOCCO A PROVA DI ERRORE E UNA FUNZIONE DI SICUREZZA CHE ELIMINA QUALSIASI PERICOLO DI USTIONE. E APPENA RILASCIATE IL PULSANTE, LA FUNZIONE DI STOP FERMA ALL'ISTANTE IL FLUSSO DELL'ACQUA



**SICUREZZA
PRIMA DI TUTTO**

MENO SPRECHI

100 °C IN UN ISTANCE, MINOR TEMPO DI ATTESA E PIÙ TEMPO A DISPOSIZIONE PER SVOLGERE LE PROPRIE MANSIONI



**NIENTE
PIÙ ATTESE**

SOSTENIBILITÀ

CON GROHE RED PRELEVATE SEMPRE LA QUANTITÀ ESATTA DI ACQUA NECESSARIA, NON UNA GOCCIA DI PIÙ. E GRAZIE ALL'AUSILIO DELLA VALVOLA DI MISCELAZIONE, POTRETE CONTARE ANCHE SU UNA TEMPERATURA PERFETTA DELL'ACQUA IN OGNI MOMENTO.



CLASSE DI EFFICIENZA ENERGETICA A

ASSORTIMENTO GROHE RED

OGNI KIT GROHE RED CONTIENE:



ABBINATE GROHE RED
A **GROHE BLUE**
PROFESSIONAL
MONO O AL VOSTRO
MISCELATORE GIÀ
ESISTENTE

+ GROHE RED BOILER E FILTRO COMPLETO DI TESTATA



ACCESSORI GROHE RED DA ORDINARE SEPARATAMENTE



VISITATE IL NOSTRO SHOP ONLINE GROHE RED: <https://shop.grohe.com>

GROHE BLUE FAQ

INSTALLAZIONE

Quali aspetti devo tenere in considerazione durante l'installazione di GROHE Blue?

Non bisogna mai dimenticare che il refrigeratore necessita una sufficiente presa di ventilazione e un'uscita di scarico per l'aria calda.

Come posso controllare i livelli di durezza dell'acqua?

La durezza dell'acqua può essere misurata con la striscia reattiva inclusa nella confezione, oppure richiedendo i valori direttamente al distributore di acqua locale.

MANTENIMENTO

Ogni quanto è necessario sostituire il filtro?

Il filtro va cambiato almeno una volta l'anno o più frequentemente se si esaurisce prima. L'indicatore LED luminoso sulla manopola sinistra del rubinetto avvisa quando la capacità del filtro si sta esaurendo. Una luce lampeggiante avvisa quando la capacità è inferiore ai 20 l. e una luce arancio che lampeggia rapidamente indica che la cartuccia va sostituita.

Come si sostituisce il filtro?

Semplicemente si svita il filtro da sostituire e si avvita il nuovo nell'apposita sede. Non è necessario chiudere l'acqua.

Come posso smaltire i filtri?

I filtri possono essere smaltiti come normale plastica.

Ogni quanto è necessario sostituire la bombola di CO2?

Appena l'acqua non risulta più frizzante. Per dare un segnale d'allerta, l'indicatore LED sulla manopola sinistra lampeggerà in bianco poco prima che la bombola sia da sostituire. Il sistema invierà anche una notifica push tramite l'app GROHE Ondus.

Come si sostituisce la bombola di CO2?

Per la bombola da 425 gr, basta svitarla dalla valvola di pressione inclusa e avvitare la nuova bombola. Per la bombola da 2 Kg, occorre prima chiuderla, poi svitarla dalla valvola di pressione, quindi avvitare la nuova bombola e infine aprirla.

Quanta acqua frizzante si può erogare con una bombola di CO2 GROHE?

La bombola di CO2 da 425 g produce fino a circa 60 l.* di acqua frizzante. La bombola di CO2 da 2 kg produce fino a circa 350 l.* di acqua frizzante.

Cosa succede se non utilizzo GROHE Blue per lunghi periodi di tempo?

GROHE raccomanda di non lasciare il sistema di filtrazione inutilizzato per lunghi periodi. Se il sistema di filtrazione GROHE Blue rimane inutilizzato per alcuni giorni, si consiglia di risciacquarlo con almeno 4 litri di acqua. Nel caso il sistema rimanga inutilizzato per più di quattro settimane, necessita di essere trattato con il detergente GROHE Blue Xtra Clean 40 434 001 e il filtro va sostituito.

Ogni quanto va prevista la manutenzione?

Si richiede la pulizia periodica del refrigeratore.

Come si pulisce/disinfetta il sistema?

Scollegare il filtro e la bombola di CO2 dal sistema. Disinfettare le mani e l'adattatore per la cartuccia usando il la testina spray della cartuccia per la pulizia. Collegare l'adattatore per la cartuccia di pulizia avvitandolo e attivare la modalità di pulizia automatica tramite l'app GROHE Ondus o attraverso il display del refrigeratore. La pulizia richiederà 20 minuti e durante il processo il LED sulla manopola sinistro del rubinetto si illuminerà di viola. Una volta terminata la pulizia la luce viola scomparirà. La cartuccia per la pulizia e il relativo adattatore potranno a questo punto essere rimossi e la bombola di CO2 e il filtro potranno essere collegati di nuovo.

GESTIONE DELLE SCORTE

Dove posso acquistare filtri e bombole di CO2?

Visitate il nostro shop online GROHE Blue per ordinare tutti i filtri di ricambio, bombole CO2 e accessori oppure utilizzate l'app GROHE Ondus per ordinare le ricariche direttamente dal vostro smartphone: shop.grohe.com

Come posso aggiornare il mio carrello?

I prodotti ordinati tramite l'app GROHE Ondus verranno automaticamente aggiunti nel carrello. La quantità può anche essere modificata manualmente.

PANNELLO DI CONTROLLO DELL'APP GROHE ONDUS

Come posso aggiungere sistemi al mio pannello di controllo?

I sistemi possono essere aggiunti integrandoli all'app GROHE Ondus. Successivamente il sistema aggiunto apparirà anche nel pannello di controllo.

Come posso creare stanze differenti?

Le stanze possono essere create attraverso l'app GROHE Ondus. Tutte le posizioni create appariranno successivamente anche nel pannello di controllo.

PROBLEMI DEL PRODOTTO

Perché l'acqua non scorre?

Il filtro potrebbe non essere installato correttamente, i flessibili potrebbero essere attorcigliati o l'alimentazione Cosa fare?

- Inserire il filtro in maniera corretta
- Controllare che i flessibili non siano attorcigliati
- Aprire completamente le valvole di intercettazione

Perché compare E1 sul display, non viene erogata acqua filtrata e il pulsante LED lampeggia di rosso?

Significa che si è attivato uno spegnimento di sicurezza della pompa. Cosa fare?

- Scollegare l'alimentazione, attendere 30 secondi e ricollegare
- Inserire il filtro in maniera corretta
- Controllare i tubi per eventuali attorcigliamenti
- Aprire completamente le valvole di intercettazione

Perché compare E3 sul display e non viene erogata acqua filtrata?

Significa che non c'è nessuna comunicazione tra rubinetto e refrigeratore oppure che il cavo di connessione è difettoso. Cosa fare?

- Collegare il cavo di connessione in maniera corretta
- Contattare il servizio GROHE

Perché compare E5 sul display, non viene erogata acqua filtrata e il pulsante LED lampeggia di rosso?

Significa che è stato rilevato un guasto nel refrigeratore. Cosa fare? Disconnettere le corrente, attendere 30 secondi e riconnetterla.

Perché compare E7 sul display, non viene erogata acqua filtrata e il pulsante LED lampeggia di rosso?

Significa che è stata rilevata umidità all'interno del refrigeratore. Cosa fare? Disconnettere le corrente, attendere 15 minuti e riconnetterla.

- In caso di sola condensa, il refrigeratore riprende automaticamente a funzionare
- In caso di perdite, il messaggio di errore si ripresenta. Contattare il Servizio Assistenza GROHE al numero 800-289025

GROHE RED FAQ

Quanto spazio mi serve per installare GROHE RED sotto al lavello?

Il boiler taglia L ha un diametro di 21 cm ed è alto 49 cm.

Quanti litri di acqua bollente eroga il boiler?

Il boiler taglia L eroga fino a 5,5 litri di acqua bollente.

Qual' è la temperatura dell'acqua erogata dal boiler GROHE?

La temperatura dell'acqua bollente in uscita dalla bocca di erogazione del rubinetto è di 100°C.

Posso utilizzare il boiler per erogare acqua calda?

Il boiler può erogare acqua calda se collegato alla valvola di miscelazione GROHE Red. Se la vostra cucina dispone solo di connessione per acqua fredda, la valvola miscelerà l'acqua bollente con quella fredda proveniente dall'erogazione principale per fare uscire acqua calda dalla leva di acqua miscelata del vostro rubinetto. In questo caso non avrete bisogno di uno scaldabagno. Se la vostra cucina ha un'erogazione sia di acqua calda che di fredda, la valvola di miscelazione può essere utilizzata per evitare lunghi tempi di attesa affinché sia raggiunta la temperatura d'acqua calda desiderata. Dato che il flusso iniziale di acqua proveniente dall'erogazione di acqua calda è freddo, la valvola agisce miscelandola con l'acqua bollente. Il risultato è una disponibilità immediata di acqua calda. La valvola di miscelazione è disponibile come accessorio da acquistare separatamente (codice 40 841 001).

*Costi nazionali per famiglia media tipo: 1 kWh = euro 0,2413 (fonte: EUROSTAT al 12/2017; <http://ec.europa.eu/eurostat/tgm/table.do?tab=table&plugin=1&language=en&pcode=ten00117>)

Perché compare E8 sul display e il pulsante LED lampeggia di arancione?

Significa che il filtro ha esaurito la sua capacità Cosa fare? Sostituire la cartuccia del filtro e ripristinare la capacità del contatore tramite il display del refrigeratore o tramite l'app GROHE Ondus.

Perché compare E9 sul display e il pulsante LED lampeggia alternativamente con HI?

Significa che il refrigeratore si è surriscaldato. Cosa fare? Garantire la ventilazione e ridurre la temperatura ambiente a max. 32 °C.

- Lasciare raffreddare il refrigeratore per almeno 10–15 minuti
- Ripristinare il messaggio di errore E9 vedere il manuale)

Se l'acqua del boiler è stata usata completamente, quanto tempo occorre affinché l'acqua raggiunga nuovamente la massima temperatura?

A seconda della temperatura d'ingresso dell'acqua, il tempo di riscaldamento per il boiler taglia L è di 20 – 30 minuti.

Quali sono i costi di funzionamento di GROHE RED?

Il consumo medio annuo di GROHE Red è di 520 kWh (calcolo eseguito secondo lo standard ufficiale per scaldabagni definito dal governo dell'UE nel regolamento 812/2013). Questo significa che i costi di funzionamento giornalieri ammontano a circa 34 centesimi.*

Cosa mi serve per installare un filtro con GROHE RED?

GROHE raccomanda l'uso di un filtro per proteggere il boiler dal calcare. Se la durezza dell'acqua è superiore ai 10 gradi, l'uso del filtro è fondamentale per garantire lunga vita al boiler. Il filtro completo di testata è incluso in ogni starter kit GROHE Red.

Come si installa il filtro con GROHE RED?

Il filtro va collegato tra l'erogazione dell'acqua calda e il boiler. Il flessibile richiesto è incluso in ogni Starter Kit GROHE Red.

Cosa è importante tenere a mente durante l'installazione di GROHE RED?

Il boiler va riempito solo attraverso l'erogazione dell'acqua fredda. In più, è necessario montare un'unità di sicurezza con troppopieno sul sifone di scarico. L'unità di sicurezza è inclusa in ogni starter kit GROHE Red.

*Valore variabile in funzione della durezza e della temperatura di ingresso dell'acqua.



the Edge, Amsterdam, NL



Vodafone, Düsseldorf, GER



Miele Forum, Bielefeld, GER



L'OREAL, Düsseldorf, GER

LE PIÙ IMPORTANTI AZIENDE RACCOMANDANO GROHE BLUE E GROHE RED

INNOVATIVE E SEMPLICI SOLUZIONI PER OGNI UFFICIO:

Come acqua di sorgente nella cucina da ufficio, GROHE Blue permette di ritemprarsi con acqua fresca, filtrata, naturale, leggermente frizzante o frizzante premendo semplicemente un pulsante e mantiene il vostro posto di lavoro privo di bottiglie di plastica.

Erogando acqua a 100 °C direttamente dal rubinetto, GROHE Red soddisfa anche le esigenze di un ufficio, annullando i tempi di attesa e accelerando il flusso di lavoro. Questo significa meno sprechi di tempo, di energia e di denaro.

E nel caso si abbia bisogno di acqua corrente miscelata, entrambi i sistemi sono dotati delle stesse caratteristiche di un rubinetto da cucina standard.



AZIENDE "BOTTLE FREE"

L'ORÉAL
DEUTSCHLAND



trivago®



Handelsblatt



Miele

GERRY WEBER
INTERNATIONAL AG

BWT
BEST WATER TECHNOLOGY

ecx.io
an IBM Company

Immobilien Freistaat
Bayern



Ulteriori informazioni su watersystems-professional.grohe.com

SCOPRITE GROHE BLUE HOME

Benvenuti alla vostra nuova sorgente d'acqua: un sistema ad uso domestico bellissimo e intelligente che trasforma la semplice acqua in pura essenza dissetante e la cucina in un luogo d'incontro per familiari ed amici.



GROHE SOLUZIONI PER LA CUCINA



BROCHURE
GROHE BLUE HOME



BROCHURE
GROHE RED



CATALOGO CUCINA



BROCHURE LAVELLI





Seguici su:



GROHE S.p.A.
Via Crocefisso, 19
20122 Milano
Italia

© 02/2019 – Copyright by GROHE

PART OF **LIXIL**